

2026年4月22日

フレスコ枚方公園駅前店が4/17(金)リニューアルオープンしました。

京都を中心に地域密着型のスーパーマーケット「フレスコ」を展開する株式会社ハートフレンド（本社：京都市下京区、代表取締役社長：井上壮一）は、2026年4月17日（金）、フレスコ枚方公園駅前店（大阪府枚方市）をリニューアルオープンいたしました。

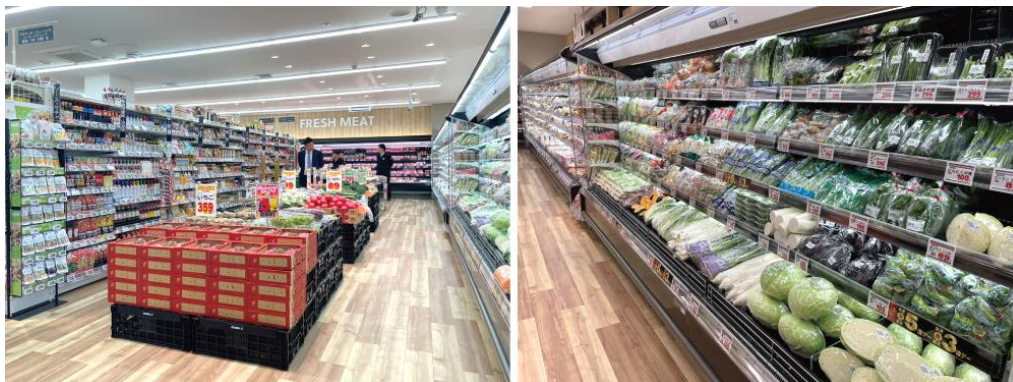


同店は京阪本線「枚方公園駅」から徒歩1分の距離に位置し、2016年の開店以来、地域の方や駅利用者にご利用いただいております。今回の改装は、オープン以降初めての大規模なリニューアルとなります。

リニューアルの主要ポイント

1. 青果

青果売り場は、店内奥から入口側に配置を変更、売り場を拡大し、取扱品目を20点増加させました。店舗全体の季節感と鮮度をけん引します。また、カットサラダや下ごしらえ済み野菜、カットフルーツなどの簡便商品を拡充し、時短ニーズに対応します。



2. 精肉・鮮魚

精肉・鮮魚は、コンパクトな売り場に、素材と簡便商品を配置。家庭での調理負担を軽減する調味済食材の提案を継続しつつ、新たに冷凍リーチンケースを導入。ストック需要に対応する冷凍商品の品揃えを拡充しました。

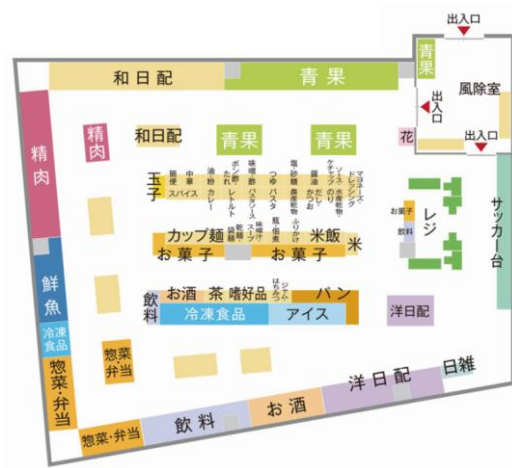


3. デリカ (惣菜)

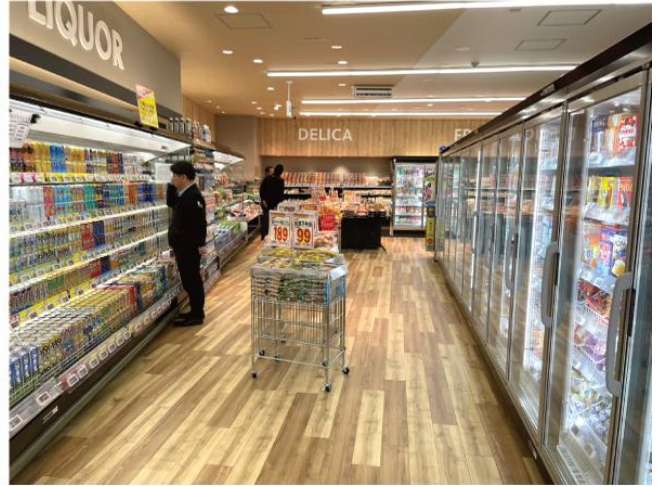
デリカコーナーは、1品で完結する主菜メニューを強化。加えておにぎりやサンドウィッチ、焼きそばなどの即食商品を充実させました。フレスコ枚方公園駅前店は、リニューアル後も変わらず、店内製造・出来立ての商品を販売いたします。



<フレスコ枚方公園駅前店立地>



<改装後の店内レイアウト>



フレスコ枚方公園駅前店 店舗概要

住所 | 大阪府枚方市伊加賀北町 30-4

電話番号 | 072-804-3181

営業時間 | 9:00~23:00

駐車場 | なし

会社概要

会社名 | 株式会社ハートフレンド (Heart Friend Co.,Ltd.)

役員 | 代表取締役社長 井上 壮一

専務取締役 山田 真司

常務取締役 中野 周策

取締役 宮嶋 龍生

監査役 木田 稔

従業員 | 約 4,200 名 (社員・パートタイム)

業界 | 総合食品スーパー

年商 | 622 億円 (連結) 【2026 年 2 月期】

本社 | 〒600-8311

京都市下京区若宮通五条下ル毘沙門町 33 番地 1

TEL 075-468-9171 FAX 075-468-9172



<株式会社ハートフレンド 本社>

以上

食を通じてともに笑顔に。

私たちは食を通じて、お客様を笑顔にし、
働く仲間を笑顔にし、社会を笑顔にします。



本件に関するお問い合わせ先

株式会社ハートフレンド 管理本部 広報室

〒600-8311 京都市下京区若宮通五条下ル毘沙門町 33 番地 1

TEL : 075-468-9171 FAX : 075-468-9172 MAIL : kouhou@hf-fresco.com

